

Дисплеи

# Что такое дисплей?

- Дисплéй — электронное устройство, предназначенное для визуального отображения информации.



# Виды дисплеев:

- Резистивные.
- Проекционно-ёмкостные.
- Поверхностно-ёмкостные.
- Дисплеи на поверхностно-акустических волнах.
- Сенсорно-сканирующие.



TN/HTN



STN



FSTN



DFSTN



ASTN



VATN

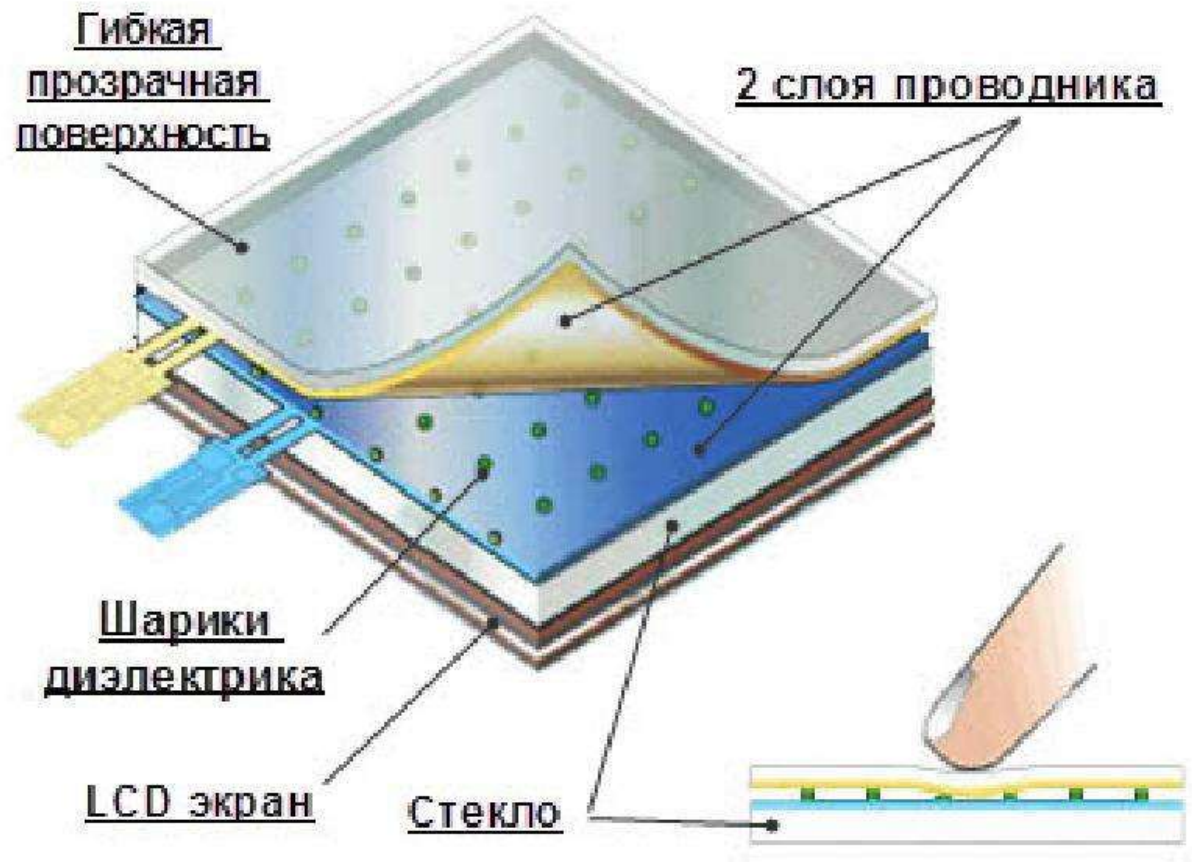
# Резистивный дисплей

- Резистивный сенсорный экран состоит из стеклянной панели и гибкой пластиковой мембраны.



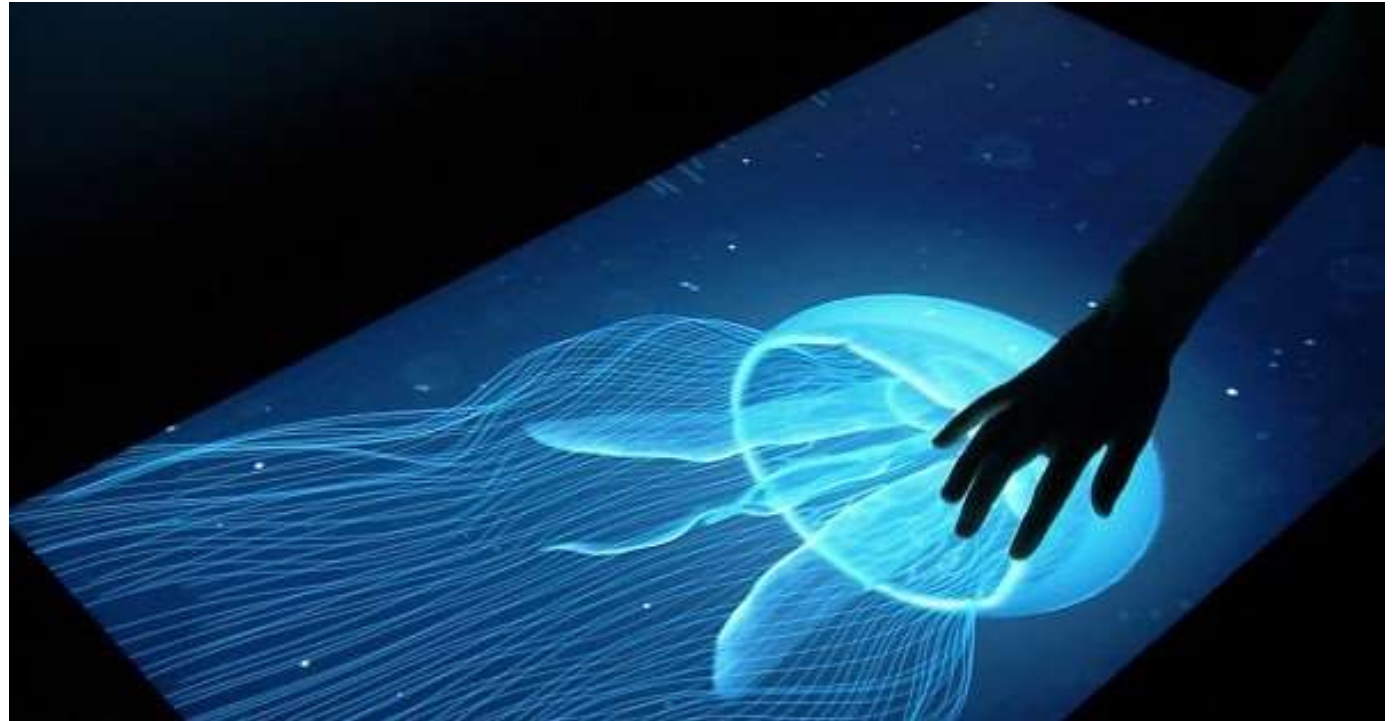
# Проекционно-ёмкостные Дисплеи

- Экран на проекционно-ёмкостной технологии это матрицы вертикальных и горизонтальных электродов которые перемежаются листами стекла.



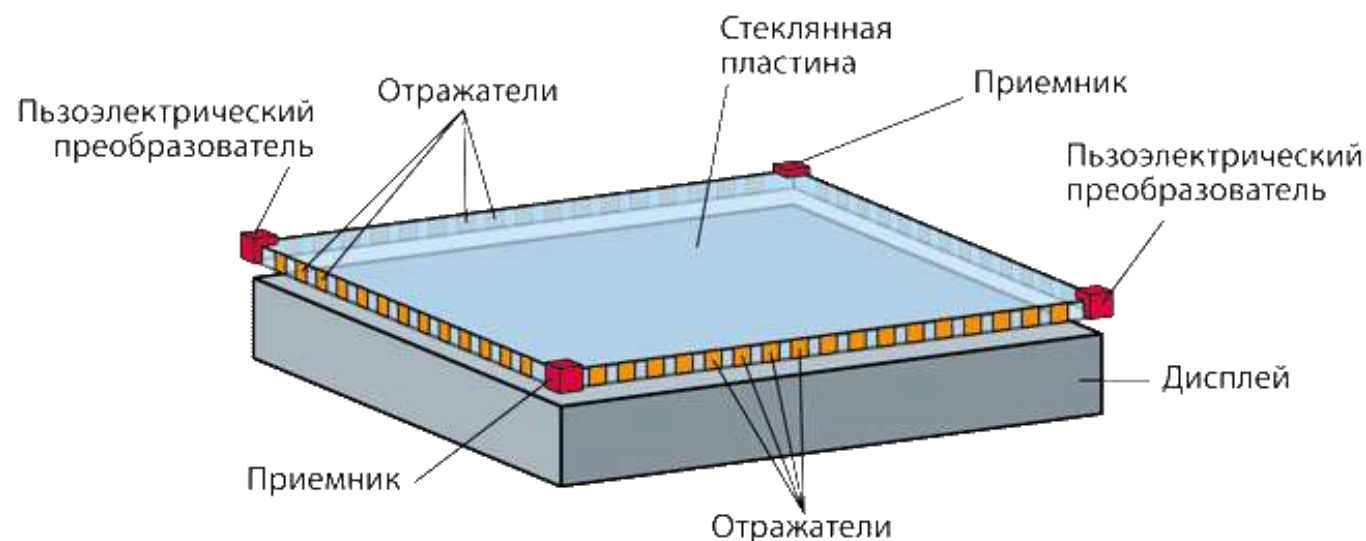
# Поверхностно-ёмкостные дисплеи

- Поверхностно-емкостные сенсорные экраны представляют собой стекло, на поверхность которого нанесено тонкое прозрачное проводящее покрытие, поверх которого нанесено защитное покрытие.



# Дисплеи на поверхностно-акустических волнах

Экран на ПАВ представляет собой стеклянную панель с пьезоэлектрическими преобразователями (ПЭП), находящимися по углам.



# Сенсорно-сканирующие дисплеи

- В дисплее данного типа оптический сенсор добавлен в каждую точку, что дает возможность регистрировать изменения буквально до пикселя.

